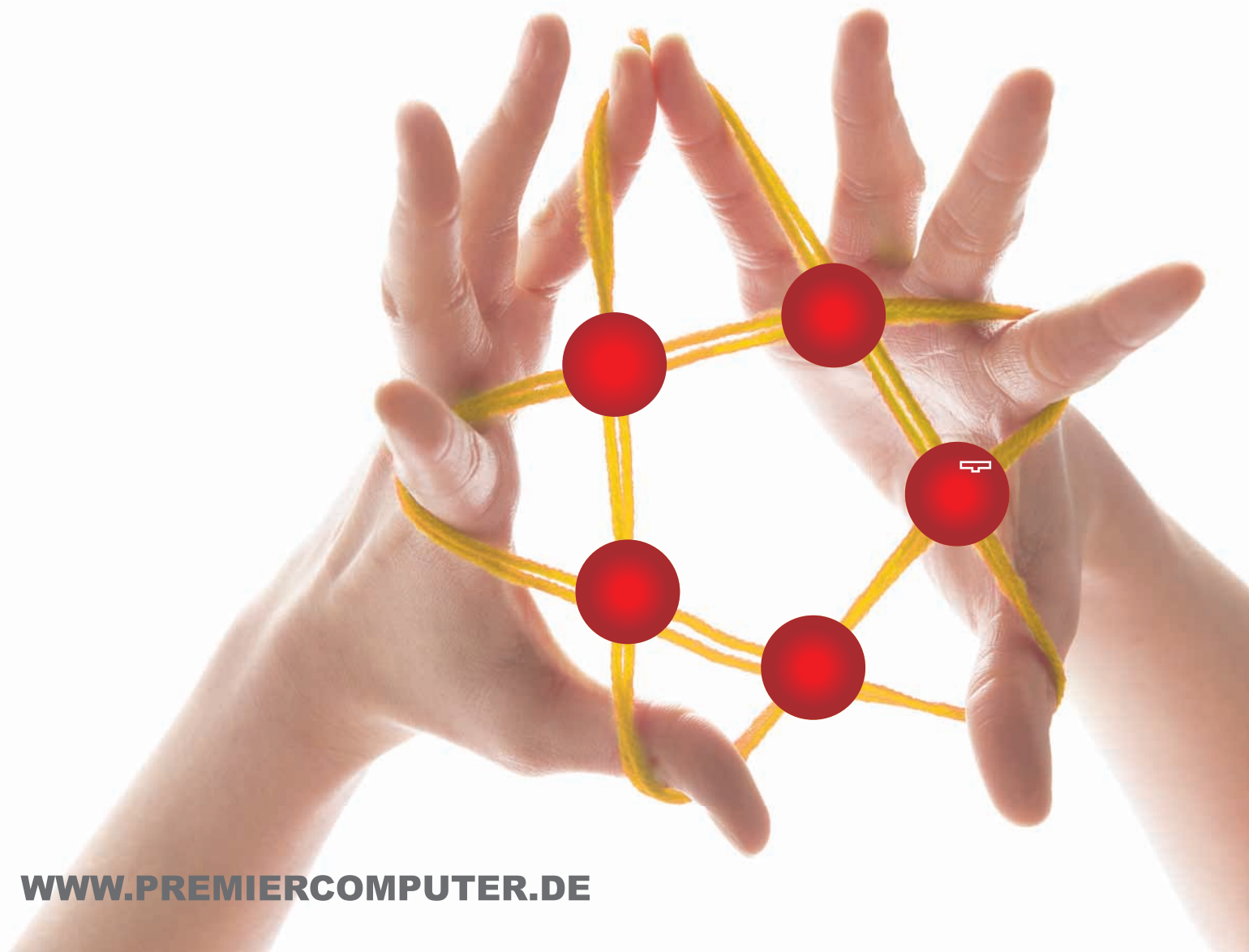


Surveillance Ethernet

Powering Next Generation
Surveillance Network Solutions



► Unmanaged Industrial PoE+ Media Converters

- Managed
- Unmanaged



Model	IMC-661P	IMC-662P	IMC-561P	IMC-562P	
Interface	10/100/1000Base-T	1	2	1	
	100-FX/1000-SX/LX	1	1	1	
	PoE, PSE	1 Port, 802.3af/at	2 Ports, 802.3af/at	1 Port, 802.3af/at	2 Ports, 802.3af/at
Hardware	Jumbo Frame (Bytes)	10K	10K	10K	10K
	Port Isolation	Y	Y	Y	Y
	Automatic MDI/MDI-X	Y	Y	Y	Y
	Switching Fabric	4Gbps	6Gbps	4Gbps	6Gbps
	LFS/LLB	Y	Y	Y	Y
	Flow Control	Y	Y	Y	Y
	Surge Protection	Y	Y	Y	Y
	ESD Protection	Y	Y	Y	Y
	Reverse Polarity	Y	Y	Y	Y
	Over Current Protection	Y	Y	Y	Y
Industrial Standards & Certifications	FCC Part 15, CE	Y	Y	Y	Y
	Shock Test	Y	Y	Y	Y
	Freefall Test	Y	Y	Y	Y
	Vibration Test	Y	Y	Y	Y
Power	DC Power Input	48 ~ 57VDC	48 ~ 57VDC	48 ~ 57VDC	48 ~ 57VDC
	Redundant Power	Y	Y	Y	Y
	Alam Contact	Y	Y	Y	Y
	Power Isolation	Y	Y	Y	Y
	PoE Power Budget	30W	60W	30W	60W
Mechanical & Environmental	Dimensions (WxHxD)	50 x 120 x 100 mm	50 x 120 x 100 mm	50 x 116 x 100 mm	50 x 116 x 100 mm
	Weight	450g	456g	385g	395g
	Housing	Aluminum, IP30	Aluminum, IP30	Metal, IP30	Metal, IP30
	Mounting Kit	DIN-Rail, Wall-Mount (Optional)	DIN-Rail, Wall-Mount (Optional)	DIN-Rail, Wall-Mount (Optional)	DIN-Rail, Wall-Mount (Optional)
	Operating Temperature	-40°C ~ 80°C		-20°C ~ 60°C	

► Unmanaged Industrial PoE+ Switches



Model	INS-8424P	INS-8422P	INS-8224P	HNS-8405P	HNS-8415P	IEN-8205P-24V	IEN-8225P-24V
Interface	10/100/1000Base-T	4	2	4	5	5	5
	1000Base-SX/LX	2	2	2	-	1	-
	PoE, PSE	4 Ports, 802.3af/at	2 Ports, 802.3af/at	4 Ports, 802.3af/at	4 Ports, 802.3af/at	4 Ports, 802.3af/at	4 Ports, 802.3af/at
Hardware	Jumbo Frame (Bytes)	10K	10K	10K	10K	10K	10K
	MAC Entries	8K	8K	8K	8K	8K	8K
	Automatic MDI/MDI-X	Y	Y	Y	Y	Y	Y
	Switching Fabric	12Gbps	8Gbps	12Gbps	10Gbps	12Gbps	10Gbps
	Flow Control	Y	Y	Y	Y	Y	Y
	Surge Protection	Y	Y	Y	Y	Y	Y
	ESD Protection	Y	Y	Y	Y	Y	Y
	Reverse Polarity	Y	Y	Y	Y	Y	Y
Industrial Standards & Certifications	FCC Part 15, CE	Y	Y	Y	Y	Y	Y
	Shock Test	Y	Y	Y	Y	Y	Y
	Freefall Test	Y	Y	Y	Y	Y	Y
	Vibration Test	Y	Y	Y	Y	Y	Y
Power	DC Power Input	48 ~ 57VDC	48 ~ 57VDC	48 ~ 57VDC	48 ~ 57VDC	48 ~ 57VDC	24 ~ 57VDC
	Redundant Power	Y	Y	Y	Y	Y	Y
	Alam Contact	Y	Y	Y	Y	Y	Y
	Power Isolation	Y	Y	Y	Y	Y	Y
	PoE Power Budget	120W	60W	120W	120W	120W	120W
Mechanical & Environmental	Dimensions (WxHxD)	50 x 160 x 120 mm	50 x 160 x 120 mm	50 x 160 x 120 mm	31 x 136 x 105 mm	31 x 136 x 105 mm	50x120x100 mm
	Weight	730g	720g	705g	510g	515g	464
	Housing	Aluminum, IP30	Aluminum, IP30	Metal, IP30	Metal, IP30	Metal, IP30	Metal, IP30
	Mounting Kit	DIN-Rail, Wall-Mount (Optional)	DIN-Rail, Wall-Mount (Optional)	DIN-Rail, Wall-Mount (Optional)	DIN-Rail, Wall-Mount (Optional)	DIN-Rail, Wall-Mount (Optional)	DIN-Rail, Wall-Mount (Optional)
	Operating Temperature	-40°C ~ 75°C			-20°C ~ 60°C		

Managed Industrial PoE+ Switches

- Managed
- Unmanaged



Model	INS-8648P	INS-8608P	INS-8624P	INS-8622P	INS-8348P	HNS-8605P	HNS-8615P
Interface	10/100/1000Base-T	8	8	4	2	8	5
	1000Base-SX/LX	4	-	-	-	4	-
	100-FX/1000-SX/LX	-	-	2	2	-	1
	PoE, PSE	8 Ports, 802.3af/at	8 Ports, 802.3af/at	4 Ports, 802.3af/at	2 Ports, 802.3af/at	8 Ports, 802.3af/at	4 Ports, 802.3af/at
Hardware	Jumbo Frame (Bytes)	10K	10K	10K	10K	10K	10K
	MAC Entries	16K	16K	8K	8K	16K	8K
	Automatic MDI/MDI-X	Y	Y	Y	Y	Y	Y
	Switching Fabric	24Gbps	16Gbps	12Gbps	8Gbps	24Gbps	10Gbps
	Flow Control	Y	Y	Y	Y	Y	Y
	Surge Protection	Y	Y	Y	Y	Y	Y
	ESD Protection	Y	Y	Y	Y	Y	Y
	Reverse Polarity	Y	Y	Y	Y	Y	Y
	Over Current Protection	Y	Y	Y	Y	Y	Y
	FCC Part 15, CE	Y	Y	Y	Y	Y	Y
Industrial Standards & Certifications	Shock Test	Y	Y	Y	Y	Y	Y
	Freefall Test	Y	Y	Y	Y	Y	Y
	Vibration Test	Y	Y	Y	Y	Y	Y
Power	DC Power Input	48 ~ 57VDC	48 ~ 57VDC	48 ~ 57VDC	48 ~ 57VDC	48 ~ 57VDC	48 ~ 57VDC
	Redundant Power	Y	Y	Y	Y	Y	Y
	Alarm Contact	Y	Y	Y	Y	Y	Y
	Power Isolation	Y	Y	Y	Y	Y	Y
	PoE Power Budget	240W	240W	120W	60W	240W	120W
Mechanical & Environmental	Dimensions (WxHxD)	50 x 160 x 120 mm	50 x 160 x 120 mm	50 x 160 x 120 mm	50 x 160 x 120 mm	50 x 160 x 120 mm	30 x 136 x 105 mm
	Weight	860g	860g	730g	720g	870g	510g
	Housing	Aluminum, IP30	Aluminum, IP30	Aluminum, IP30	Aluminum, IP30	Metal, IP30	Metal, IP30
	Mounting Kit	DIN-Rail, Wall-Mount (Optional)	DIN-Rail, Wall-Mount (Optional)	DIN-Rail, Wall-Mount (Optional)	DIN-Rail, Wall-Mount (Optional)	DIN-Rail, Wall-Mount (Optional)	DIN-Rail, Wall-Mount (Optional)
	Operating Temperature	-40°C ~ 75°C				-20°C ~ 60°C	

Managed & Unmanaged Commercial PoE+ Switches



Model	NSH-3428P	NSH-3410P	NSH-2410P	NSH-1408PA
Interface	10/100/1000Base-T	24	8	8
	1000Base-SX/LX	4	2	-
	100-FX/1000-SX/LX	-	-	2
	PoE, PSE	24 Ports, 802.3af/at	8 Ports, 802.3af/at	8 Ports, 802.3af/at
Hardware	Switching Fabric	56Gbps	20Gbps	20Gbps
	Forwarding Rate	41.7Mpps	14.9Mpps	14.9Mpps
	Packet Buffer	12Mb	4.1Mb	524.8K
	MAC Address Table	16K	8K	8K
	Jumbo Frames	10K	10K	9K
Standards & Certifications	CE Mark	Y	Y	Y
	FCC Class A	Y	Y	Y
Network Function	LACP Support	Y	Y	Y
	STP/RSTP	Y	Y	Y
	IGMP Snooping	Y	Y	Y
Traffic Management & QoS	Tag-based VLAN	Y	Y	Y
	Port-based VLAN	Y	Y	Y
	Network Storm Control	Y	Y	Y
	Rate Limiting	Y	Y	Y
Network Management	SNMP v1/v2c	Y	Y	Y
	SNMP Trap	Y	Y	Y
	RMON Statistics	Y	Y	Y
	SNTP	Y	Y	Y
	eMail Alarm	Y	Y	Y
	Telnet CLI	Y	Y	Y
	Console Port	Y	Y	Y
Web-based GUI	Y	Y	Y	
Power	Input Voltage	100-240 VAC, 50-60Hz	100-240 VAC, 50-60Hz	100-240 VAC, 50-60Hz
	Power Consumption	20W	6W	6W
	PoE Power Budget	370W	125W	125W
Mechanical & Environmental	Dimensions (WxHxD)	44 x 22 x 4.4 cm	33 x 20.4 x 4.26 cm	26.6 x 18.5 x 4.4 cm
	Weight	3.1 kg	2.4 kg	1.38 kg
	Form Factor	Rackmount	Rackmount	Rackmount
	Operating Temperature	0°C ~ 50°C	0°C ~ 40°C	0°C ~ 40°C



PREMIER
COMPUTER

Premier Computer Handels GmbH
Billwerder Ring 3, D-21035 Hamburg (Germany)
Tel: +49(0)40 736161-0 office@premiercomputer.de
Fax: +49(0)40 736161-33 www.premiercomputer.de

